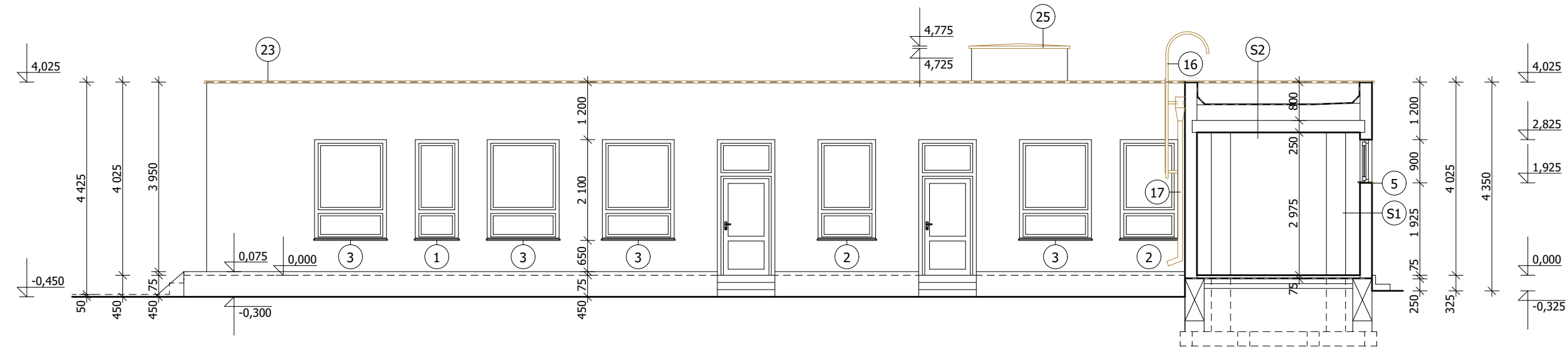
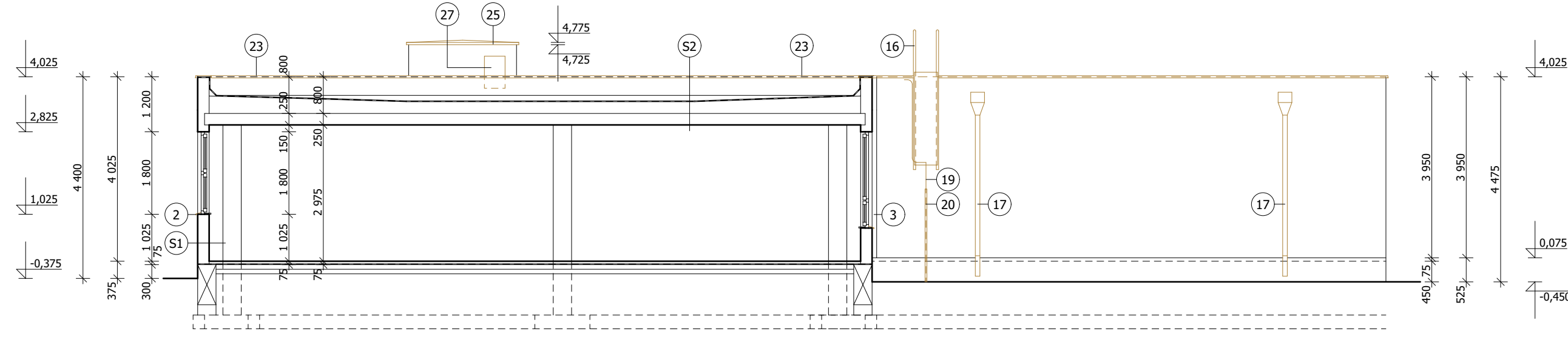


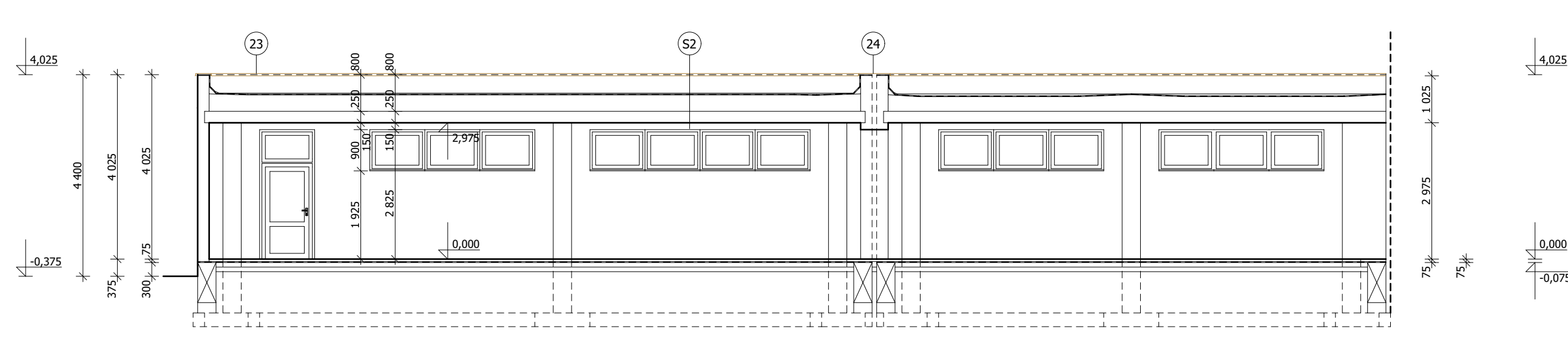
Řez A1



Řez A2



Řez A3



Řez A4

Rozsah bouracích a demontážních prací

- 28 Demontáž krytu střešní vpusti DN 125 1 ks
- 29 Demontáž plechového odvětrávacího komínku se stříškou pro odvětrání střešního pláště, DN 110 mm, v délce 0,6 m 18 ks
- 30 Demontáž plechového odvětrávacího komínku se stříškou pro odvětrání kanalizace, DN 140 mm, v délce 0,3 m 1 ks

- 31 Demontáž stříšky plechového nástavce VZT, DN 150 5 ks
- 32 Demontáž stříšky plechového nástavce VZT, DN 250 2 ks
- 33 Demontáž vodorovné sítě ochrany před bleskem - drát AlMgSi d 8 mm - kotvení k atice, podpěrky v ploše 39,50 m
- 34 Demontáž plechové ukončovací lišty svislí hydroizolace na stěnách tlumící komory, R.Š. 200 mm 8,70 m

Skladba obvodových stěn

- S1 Vnější cementová omítka - tl. 25 mm, odstranit porušené části do 10 % povrchu
- Plynosilikátové stěnové panely, dozdivky meziokenních pilířů z pórobetonových tvárnic - tl. 250 mm
- Vnitřní štuková omítka - tl. 10 mm

Skladba střešního pláště

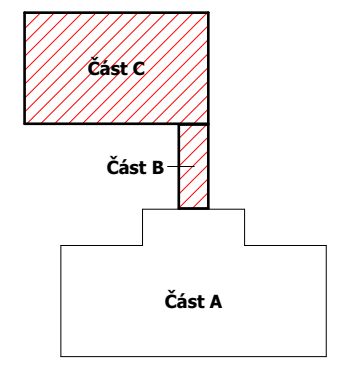
- S2 Pásky z SBS modifikovaného asfaltu s jemnozrnným posypem
- horní svařený ve spojích, spodní plnoplošně natavený - tl. 9 mm
- Souvrství oxidovaných asfaltových pásů - tl. 7 mm
- Heraklit ve dvou vrstvách - tl. 2 x 20 mm
- Expandovaný pěnový polystyren ve dvou vrstvách - tl. 2 x 50 mm
- Násyp - struska, stavební suť ve spádu - tl. 30 - 250 mm
- ŽB stropní desky - tl. 250 mm
- Vnitřní štuková omítka - tl. 10 mm

Rozsah bouracích a demontážních prací

- 1 Demontáž vnějších plechových okenních parapetů, R.Š. 250 mm, délka 900 mm 1 ks
- 2 Demontáž vnějších plechových okenních parapetů, R.Š. 250 mm, délka 1 200 mm 7 ks
- 3 Demontáž vnějších plechových okenních parapetů, R.Š. 250 mm, délka 1 500 mm 4 ks
- 4 Demontáž vnějších plechových okenních parapetů, R.Š. 250 mm, délka 2 400 mm 2 ks
- 5 Demontáž vnějších plechových okenních parapetů, R.Š. 250 mm, délka 3 600 mm 3 ks
- 6 Demontáž vnějších plechových okenních parapetů, R.Š. 250 mm, délka 4 800 mm 1 ks
- 7 Demontáž mřížové stěny s třema jednokřídlými dveřmi - oc. tenkostěnné profily, výplň tahokov, 2250/2825 mm 1 ks
- 8 Demontáž plechové ventilační mřížky 175/175 mm 3 ks
- 9 Demontáž plastové ventilační mřížky 450/450 mm 1 ks
- 10 Demontáž plechové protidešťové žaluzie - nasávání VZT, 1300/700 mm 1 ks
- 11 Demontáž venkovního ocelového čistícího roštu 450/900 mm 3 ks
- 12 Dočasná demontáž geodetických značek 100/150 mm 3 ks
- 13 Dočasná demontáž čidla ekvtermní regulace ÚT 1 ks
- 14 Demontáž venkovní svítidel přisazených na stěnu 4 ks
- 15 Dočasná demontáž konzoly a zařízení šířící WI-FI 1 ks
- 16 Demontáž ocelového požárního žebříku 1 ks
- 17 Demontáž okapového svodu DN 110 délky 3,6 m, včetně kotlíku, chlříče a všech montážních doplňků 2 ks
- 18 Demontáž ocelového úhelníku 50/50/5 délky 14,2 m z hrany nákladní rampy 1 ks
- 19 Demontáž svislé sítě ochrany před bleskem - drát AlMgSi d 8 mm - včetně kotvení do fasády 16,50 m
- 20 Ochranný úhelník FeZn, v. 1 500 mm 4 ks
- 21 Demontáž svislé dilatační lišty z ocelového plechu tl. 0,6 mm, R.Š. 400 mm, délka 4 500 mm 2 ks
- 22 Dočasná demontáž tlačítka zvonku na rampě 1 ks
- 23 Demontáž oplechování atiky, ocel. pozink. plech tl. 0,6 mm, R.Š. 600 mm, včetně kotevní prvků - přízemní část 96,50 m
- 24 Demontáž oplechování atiky, ocel. pozink. plech tl. 0,6 mm, R.Š. 900 mm, vč. kotevní prvků - propojení dilatačních částí 7,80 m
- 25 Demontáž střešní krytiny tlumící komory z ocelového plechu, půdorysný rozměr - 2100/2450 mm 1 ks
- 26 Demontáž plechové větrací protidešťové žaluzie tlumící komory rozměru 1050/450 mm 1 ks
- 27 Demontáž plechových dvířek ve stěně tlumící komory rozměru 450/700 mm 1 ks

Legenda hmot

- Stávající zachované konstrukce
- Bourané nebo demontované konstrukce



Vedoucí projektant	Ing. Miroslav Havlásek	<div>ING. MIROSLAV HAVLÁSEK</div> <div>ARCHITEKTONICKÝ, PROJEKČNÍ A INŽENÝRSKÝ ATELÉŘ</div> <div>SÍDLO: SEDLIŠTĚ 383, 739 36 SEDLIŠTĚ</div> <div>KANCELÁŘ: RIEGROVA 857, 738 01 FRYDEK-MÍSTEK</div> <div>IČ: 15409228, DIČ: CZ6302020076, www.arpia.cz</div> <div>tel.: 604 828 037, e-mail: miroslav.havlasек@arpia.cz</div>	
Zodpovědný projektant	Ing. Miroslav Havlásek, ČKAIT 1100989 - IP00 (AI)		
Vypracoval	Ing. Miroslav Havlásek		
Stavebník: Statutární město Ostrava, Prokešovo náměstí 1803/8, 729 30 Ostrava, Městský obvod Ostrava-Jih, Horní 791/3, 700 30 Ostrava-Hrabůvka			
Stavba: Zateplení a oprava zpevněných ploch vč. hydroizolace MŠ B. Dvorského 1009/2, Ostrava-Bělský Les Dilatační část B a C - hospodářský pavilon, spojovací krček Část dokumentace: D.1.1 Architektonicko-stavební řešení			
Výkres:	Č. paré	Software	ArchiCAD 23
Řezy A1, A2, A3, A4 - bourané konstrukce		Formát	6 A4
		Datum	10/2021
		Stupeň	DSP+DPS
		Zakázkové číslo	3-014-21
		Archivní číslo	1439
		Měřítko:	Výkr. číslo:
		1:100	D.1.1-26